

安否確認システム 初期設定

複数の通知方法を設定します。あなたに合う設定を確認し、別紙「安否確認システム設定の手順」に沿って設定をしてください。なお、個人情報保護の観点から、登録したメールアドレスやLINE情報は、会社の管理者でも確認することはできません。このシステムを通してのみ連絡が可能なシステムです。

アーケレイグループ安否確認サイト (ANPIC)

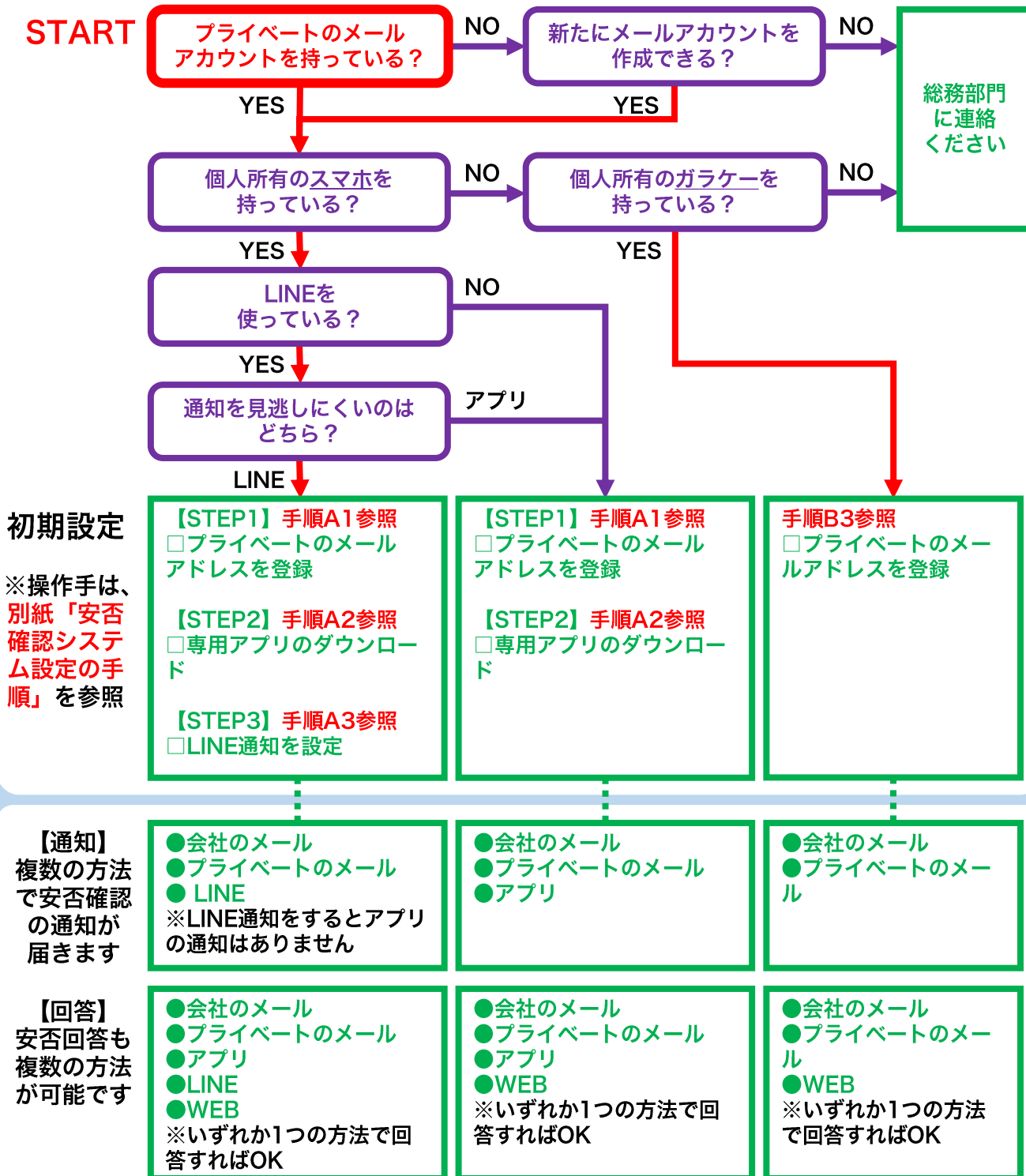
<https://anpic15.jecc.jp/arkray/>

ログインID : arkray+社員番号

初期パスワード : ログインIDと同じ



YES/NOフローチャートに沿って、各自にあった初期設定をしてください。
操作手順 (A1-3、B3) は、別紙「安否確認システム設定の手順」を参照してください。



FQA

Q 使用するシステムはどこなの？

A (株)アバンセシステムが提供するANPIC (アンピック)
<https://www.anpic.jp/>

Q 事前の設定は必要？

A はい。勤務時間外に自然災害が発生する確率は、7割程度になります。災害が発生した際に、全従業員・派遣社員の確認が取れるように、会社のメールアドレス以外に、プライベートの通知先を登録してください。もしプライベート情報が変更したら、設定も変更してください。

Q 災害地にいなくても回答は必要？

A はい。出張・異動・プライベート旅行等、実際に災害地にいるかはわかりませんので、通知が届いたら必ず回答してください。

Q 通知は複数の方法で届くのか？

A はい。登録方法によりますが、2~3つの方法で同時に通知されます。なお、回答はどの方法でも問題ありません。

【設定①】会社のメール・プライベートのメール

【設定②】会社のメール・プライベートのメール・アプリ

【設定③】会社のメール・プライベートのメール・LINE

Q 安否の回答はどの方法？

A どの方法を利用しても回答結果が反映されますので、アクセスできる方法を選択してください。

Q 個人情報をお社は入手しますか？

A 登録したメールアドレスやLINEの個人情報は、お社が知ることはありません。安否確認システムを通して連絡はできますが、メールアドレスやLINEの情報を確認することはできないサービスを採用しています。